

UNIA Kurzscheibeneggen ARES L + XL



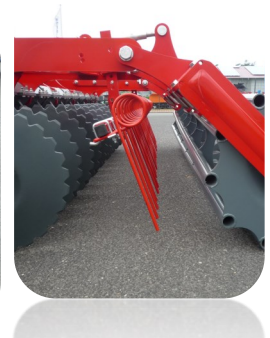
Modell Ares L 2,5 - 4,0 m

▶ Ø 510 mm Scheiben ▶ 64 cm Scheibenabstand ▶ Rohrstabwalze Ø 500 mm ▶ stufenweise einstellbare Arbeitstiefe

Art. Nr.	Typenbezeichnung	Kraftbedarf	Gewicht	Preis
B139800	Ares L 2,5 m Arbeitsbreite	75- 90 PS	920 kg	EUR 5.500,--
B139900	Ares L 3,0 m Arbeitsbreite	80-100 PS	1080 kg	EUR 6.300,--
B140000	Ares L 3,5 m Arbeitsbreite	100-120 PS	1300 kg	EUR 7.600,--
B140100	Ares L 4,0 m Arbeitsbreite	110-130 PS	1420 kg	EUR 8.300,--

Mehrpreise:

Beleuchtungsatz (Warntafeln mit Lampen)	EUR 370,--
Satz Seitendeflektoren	EUR 440,--
Fahrgestell mit Bereifung 10.0/80-12, ungebremst	EUR 6.200,--
Andere Scheiben, Nachläufer oder Ausstattungswünsche auf Anfrage	



Modell Ares XL 3,0 - 4,0 m

▶ Ø 560 mm Scheiben ▶ 80 cm Scheibenabstand ▶ austauschbare, wartungsfreie Naben ▶ Rohrstabwalze Ø 600 mm
 ▶ 1 Reihe Federstriegel ▶ mechanisch einstellbare Arbeitstiefe

Art. Nr.	Typenbezeichnung	Kraftbedarf	Gewicht	Preis
B141400	Ares XL 3,0 m Arbeitsbreite	110-130 PS	1530 kg	EUR 9.500,--
B141500	Ares XL 3,5 m Arbeitsbreite	120-140 PS	1875 kg	EUR 10.700,--
B141600	Ares XL 4,0 m Arbeitsbreite	120-150 PS	2085 kg	EUR 12.000,--

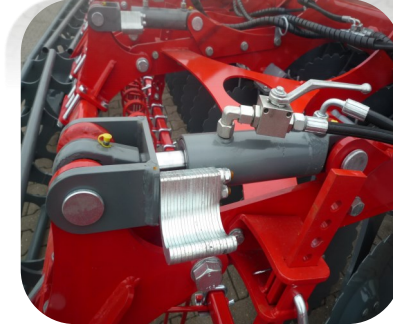
Mehrpreise:

Beleuchtungsatz (Warntafeln mit Lampen)	EUR 370,--
Satz Seitendeflektoren	EUR 680,--
hydr. regulierbare Arbeitstiefe mit 2 Einstellungspunkten	EUR 980,--
Fahrgestell mit Bereifung 340/55-10, ungebremst	EUR 6.200,--
Andere Scheiben, Nachläufer oder Ausstattungswünsche auf Anfrage	

Alle Preise zzgl. Mwst ab Lager, gültig ab 01/2024

EURO-JABELMANN
Maschinenbau GmbH
 Wilsumer Str. 19 - 21
 D- 49847 Itterbeck
 Tel. 0049 (0)5948-9339-0
 Fax 0049 (0)5948 9339-25
 info@euro-jabelmann.de
 www.euro-jabelmann.de

UNIA Kurzscheibeneggen ARES XL



Modell Ares XL 4,0 - 7,5 m, hydraulisch klappbar

- ▶ Ø 560 mm Scheiben ▶ 80 cm Scheibenabstand ▶ austauschbare, wartungsfreie Naben ▶ Rohrstabwalze Ø 600 mm ▶ 1 Reihe Federstriegel ▶ mechanisch einstellbare Arbeitstiefe ▶ hydraulisch klappbarer Rahmen
- ▶ Bei 12 m Arbeitsbreite: Fahrgestell mit Druckluftbremse, Bereifung 550/45-22,5

Art. Nr.	Typenbezeichnung	Kraftbedarf	Gewicht	Preis
B141700	Ares XL 4,0 H m Arbeitsbreite	130-160 PS	2.470kg	EUR 16.700,--
B141800	Ares XL 4,5 H m Arbeitsbreite	150-180 PS	3.075kg	EUR 20.000,--
B141900	Ares XL 6,0 H m Arbeitsbreite	170-210 PS	3.630kg	EUR 22.300,--
B141950	Ares XL 7,5 H m Arbeitsbreite	190-260 PS	4.485kg	EUR 26.800,--

B141960	Ares XL 12,0 H m Arbeitsbreite	380-480 PS	13.900kg	EUR 89.400,--
---------	--------------------------------	------------	----------	---------------

Mehrpreise:

Beleuchtungsatz (Warntafeln mit Lampen)	EUR 680,--
Satz Seitendeflektoren	EUR 680,--
hydr. regulierbare Arbeitstiefe mit 4 Einstellungspunkte	EUR 1.900,--
Fahrgestell mit Rädern 480/45-17 und Deichsel mit Luftdruckbremse	EUR 8.500,--

Andere Scheiben, Nachläufer oder Ausstattungswünsche auf Anfrage

Alle Preise zzgl. MwSt ab Lager, gültig ab 01/2024

EURO-JABELMANN
 Maschinenbau GmbH
 Wilsumer Str. 19 - 21
 D- 49847 Itterbeck
 Tel. 0049 (0)5948-9339-0
info@euro-jabelmann.de
www.euro-jabelmann.de

UNIA Kurzscheibeneggen ARES XLA (Gülle)



Modell Ares XLA (Für Gülleausbringung) 3,0 - 7,5 m

► Ø 560 mm Scheiben ► 80 cm Scheibenabstand ► austauschbare, wartungsfreie Naben ► hydraulisch klappbarer Rahmen
 ab 4,5 m Arbeitsbreite ► Schlauchhalterungen auf der ersten Scheibenreihe ► Montagebühne des Gülleverteilers

Art. Nr.	Typenbezeichnung	Kraftbedarf	Gewicht	Preis
504417	Ares XLA 3,0 m Arbeitsbreite	110-130PS	1100 kg	EUR 8.900,—
504418	Ares XLA 4,5 H m Arbeitsbreite	150-180PS	2480 kg	EUR 16.700,—
504436	Ares XLA 6,0 H m Arbeitsbreite	170-210PS	2920 kg	EUR 19.500,—
504439	Ares XLA 7,5 H m Arbeitsbreite	190-250PS	3480 kg	EUR 21.800,—

Mehrpreise:	Rohrstabwalze	1 Reihe Federstriegel	Aggressive Scheiben
3,0 m Arbeitsbreite	EUR 2.450,—	EUR 490,—	EUR 290,—
4,5 m Arbeitsbreite	EUR 4.400,—	EUR 700,—	EUR 410,—
6,0 m Arbeitsbreite	EUR 5.200,—	EUR 980,—	EUR 600,—
7,5 m Arbeitsbreite	EUR 6.100,—	EUR 1.200,—	EUR 700,—

Gülleverteiler Dosimat LVX mit Transportschläuchen (3-4 m)	EUR 6.400,—
Gülleverteiler ExaCut ECL mit Transportschläuchen (4,5-7,5 m)	EUR 8.800,—
Front-Stützräder	EUR 1.900,—
Front-Doppelstützräder	EUR 3.100,—
Satz Seitendeflektoren	EUR 680,—
Beleuchtungssatz (Warntafeln mit Lampen)	EUR 680,—

Alle Preise zzgl. MwSt ab Lager, gültig ab 01/2024

EURO-JABELMANN
 Maschinenbau GmbH
 D- 49847 Itterbeck
 Tel. 0049 (0)5948-9339-0
info@euro-jabelmann.de
www.euro-jabelmann.de