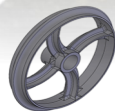
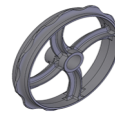


**UNIA** Verdichtungswalze Teris XLH/XXLH



CAMBRIDGE-Walzenringe



CAMBRIDGE F-Walzenringe



CROSSKILL-Walzenringe

**Modell TERIS XLH**

- ▶ Zugdeichsel für Dreipunkthanhängung ▶ Auto. Bodenanpassung für Seitensektionen ▶ Dämpfungssystem für Zylinder
- ▶ Walzenlagesystem ▶ Hydr. Ein- und Ausklappbar ▶ Fahrgestell mit Bereifung 360/65-16 ▶ Abstellstütze
- ▶ Cambridge – Ring ø530 mm- Standardausführung -

Ar.. Nr.	Typenbezeichnung	Kraftbedarf	Gewicht	Preis
B134470	Teris XLH 4,3 m Arbeitsbreite	90-140 PS	2900-3170 kg	EUR 16.400,--
B134460	Teris XLH 5,3 m Arbeitsbreite	100-150 PS	3300-3710 kg	EUR 17.300,--
B134450	Teris XLH 6,3 m Arbeitsbreite	110-160 PS	3690-3940 kg	EUR 18.300,--

Mehrpreise:

Aufpreis Cambridge – F Ring ø530 mm	EUR 500,--
Aufpreis CROSSKILL Ring ø530 mm	EUR 1.400,--
Teris 2 Kreis Luftdruckbremse - Pflicht im öffentlichen Straßenverkehr -	EUR 1.100,--
Beleuchtung mit Warntafeln	EUR 450,--
Vordere hydraulische Ackerschlepe <b>auf Anfrage</b>	

**Modell TERIS XXLH**

- ▶ Zugdeichsel für Dreipunkthanhängung ▶ Auto. Bodenanpassung für Seitensektionen ▶ Dämpfungssystem für Zylinder
- ▶ Walzenlagesystem ▶ Hydr. Ein- und Ausklappbar ▶ Fahrgestell mit Bereifung 480/45-17 und 2-Kreis Druckluftbremse
- ▶ Abstellstütze ▶ Cambridge – Ring ø530 mm- Standardausführung -

Ar.. Nr.	Typenbezeichnung	Kraftbedarf	Gewicht	Preis
B134480	Teris XXLH 7,3 m Arbeitsbreite	135-180 PS	4700-5000 kg	EUR 28.300,--
B134490	Teris XXLH 8,3 m Arbeitsbreite	140-190 PS	5050-5370 kg	EUR 29.900,--
B134495	Teris XXLH 9,5 m Arbeitsbreite	150-200 PS	5500-5920 kg	EUR 31.400,--

Mehrpreise:

Aufpreis Cambridge – F Ring ø530 mm	EUR 2.000,--
Aufpreis CROSSKILL Ring ø530 mm	EUR 5.000,--
Beleuchtung mit Warntafeln	EUR 500,--
Vordere hydraulische Ackerschlepe <b>auf Anfrage</b>	

Alle Preise zzgl. MwSt ab Lager, gültig ab 05/2022

**EURO-JABELMANN**  
Maschinenbau GmbH  
Wilsumer Str. 19 - 21  
D- 49847 Itterbeck  
Tel. 0049 (0)5948-9339-0  
info@euro-jabelmann.de  
www.euro-jabelmann.de